

## queenNsun

ALU



### PERFORMANCES\*

Uw : de 1,4 W/m<sup>2</sup>.K

Affaiblissement acoustique RW : 31 à 35 dB

AEV : A\*4 - E\*7A - V\*C2

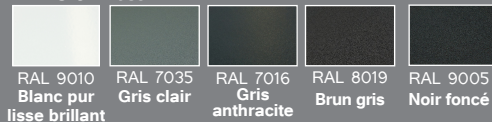
Facteur solaire : 0,44

\* Sur châssis Alu blanc suivant dimensions d'une menuiserie 2 vantaux Acotherm équipée d'un vitrage de série 4/20/4 Fe + Gaz

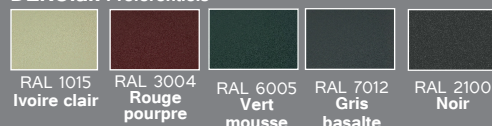
### FINITIONS DÉKOLAK

La finition **DÉKOLAK** (Granité Mat ou Lisse Mat) est un procédé par lequel on applique sur l'aluminium de la peinture qui est ensuite polymérisée et cuite.

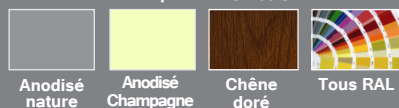
#### DÉKOLAK Base



#### DÉKOLAK Préférentiels

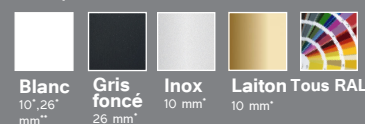


#### DÉKOLAK Classique

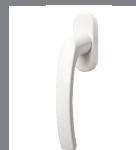


### PETITS BOIS

Incorporés\* ou collés\*\*



### ACCESSOIRES



Poignée standard **blanche** pour menuiserie **blanche**

Poignée standard **noire** pour menuiserie **de couleur**

En option : existe en titane



Ferrage symétrique de série

Fiche d'angle **blanche** pour menuiserie **blanche**

Fiche d'angle **noire** pour menuiserie **de couleurs**

En option : existe en titane

### ISOLATION THERMIQUE ELEVEE

- **Dormant de 70 mm** avec rupture de pont thermique ①
- **Ouvrant caché avec bouclier thermique** comprenant un vitrage 28 mm gaz argon et intercalaire bord chaud thermique renforcé de série ②
- **Triple joints** sur l'ouvrant et le dormant pour une étanchéité optimale : A\*4 - E\*7A - V\*C2 ③
- **Vitrage de 26 à 35 mm.** Triple vitrage en option.

### FIABILITE DURABILITE

- **Galets champignons auto-rotatifs et gâches métalliques** pour une sécurité complémentaire face à l'effraction
- Verrouillage périmétral avec **8 points de condamnation\*** en oscillo-battant ④
- **Compatible à 100%** aux tests d'infiltrométrie avec une **performance à l'air A\*4**

Assemblage de l'ouvrant et dormant avec une équerre à sertir

### ESTHETIQUE DESIGN

- Fenêtre aluminium à **ouvrant caché**
- **Battement central de 91 mm**
- **Ferrage symétrique** de série



• Pour une dimension de 1250 • 1200 mm

TELECHARGEZ SUR [WWW.ARTNSUN.COM](http://WWW.ARTNSUN.COM)

SCANNEZ



Catalogue fenêtre  
Certificats et garanties  
Suivi de commande

Vidéos de réglage  
Tarif et cahier technique



N° DOP  
703 / RPC / 2013 11 01

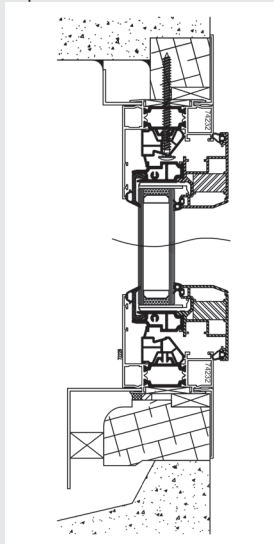


## TYPE DE POSE

Téléchargez l'ensemble du cahier technique sur votre Espace Pro.

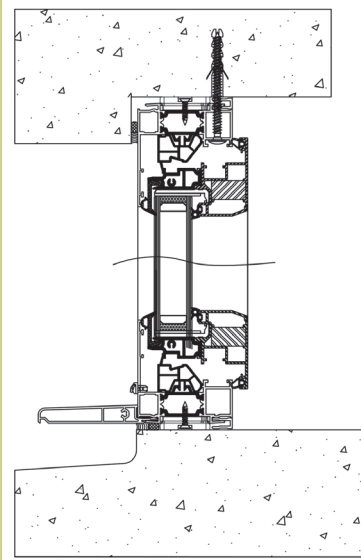
### POSE SUR BOIS EXISTANT

avec dépose totale de l'ancienne menuiserie



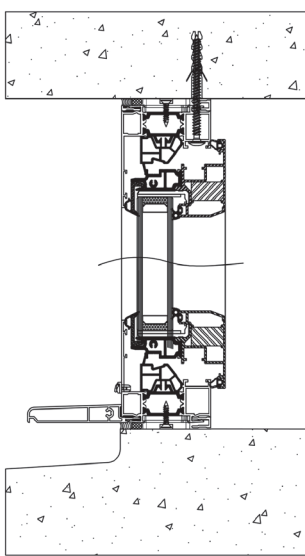
Ailette rénovation de 17 mm sur dormant rénovation (possibilité dormant standard avec couvre-joint de 25 à 50 mm)

### POSE EN FEUILLURE



Dormant de 70 mm

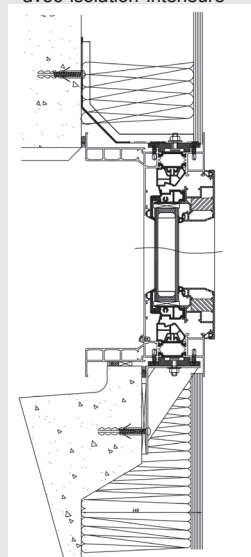
### POSE EN TUNNEL



Dormant de 70 mm

### POSE EN APPLIQUE

avec isolation intérieure

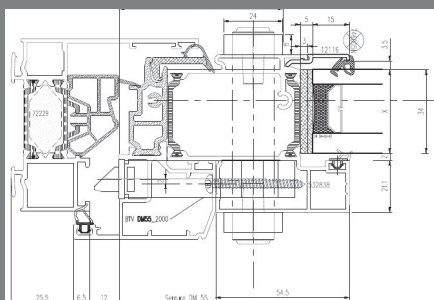


Possibilité de dormant monobloc 100/120/140/160 mm

## OPTIONS

### PORTE FENETRE A CLEF

Option montant élargi pour porte fenêtre à clef. Disponible en 1 et 2 vantaux.



## VITRAGES

En option pour des performances élevées :

**Isolation thermique** jusqu'à  $U_w 1,3$ ,  $U_g = 0,9$

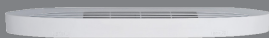
**Isolation acoustique** jusqu'à 35 dB  $R_{atr}$  avec vitrage 44,2 ac (16) 10.

**Sécurité** (chute de personne, vandalisme, effraction)

## ACCESSIBILITE



Seuil PMR



**Grille de ventilation.** Existe en hygroréglable. Grille blanche sur menuiserie blanche  
Grille noire sur menuiserie de couleurs

## CONFIGURATION

Disponible en 1 vantail, 2 vantaux, soufflet, châssis fixe et porte fenêtre 1 vantail et 2 vantaux.

Accessoires de pose et de fixation fournis par ARTNSUN :

- Pattes de fixation (dont clameaux)
- Poignée
- Cale isolante

**Vous avez la possibilité d'associer la gamme queenNsun avec nos coulissants queenNsun**



WWW.ARTNSUN.COM

ARTNSUN 28 route du Bouchet  
74150 RUMILLY  
service-client@artnsun.com